

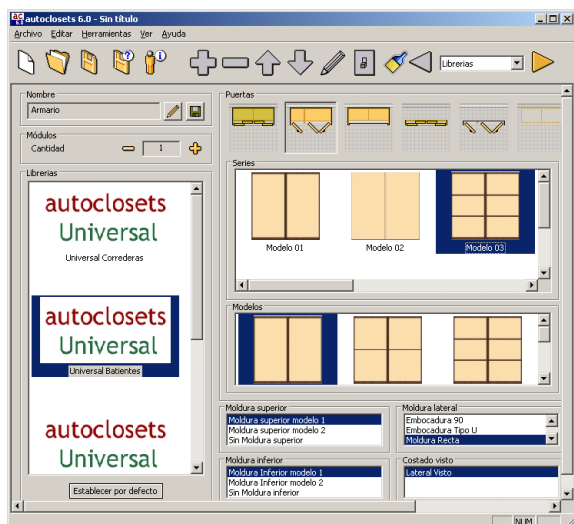
Autoclosets® LT 8

Principales mejoras respecto a la versión 5

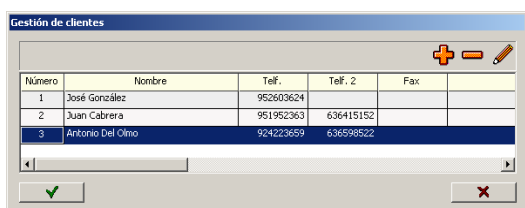
RENDIMIENTO: Se reduce el tiempo necesario para realizar un diseño. **PRESENTACION:** Mejora la visualización 2D y 3D del proyecto. **PRESUPUESTO:** Permite ajustar el precio del armario y realizar un presupuesto más detallado. El nuevo autoclosets® LT 8 incluye más de 100 mejoras de las que destacamos las siguientes:

Entorno

- Se ha rediseñado la ventana que muestra los catálogos para agilizar la selección de opciones y modelos.

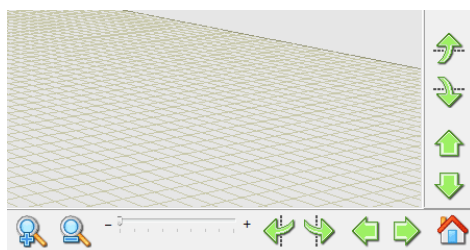


- Se pueden guardar diferentes valores por defecto para utilizarlos en sucesivos documentos, como el catálogo, nombre del armario, dimensiones de arquitectura, número de módulos, impuestos...
- Se ha añadido una base de datos de clientes, para poder guardar sus datos y seleccionarlos en cualquier proyecto (nombre, dirección, teléfonos, fax, tipo de impuesto y su valor, observaciones...).



Representación 2D y 3D e impresión

- Representación de la trasera con su grosor en los planos 2D y en 3D.
- En el modo 3D, se dibuja el tramo de pared que hay detrás del armario. Pulsando sobre ella se puede cambiar su color. Las paredes se ocultan automáticamente al mover la cámara cuando obstruyen la visión del armario.
- Nuevos controles para el movimiento de la cámara en 3D



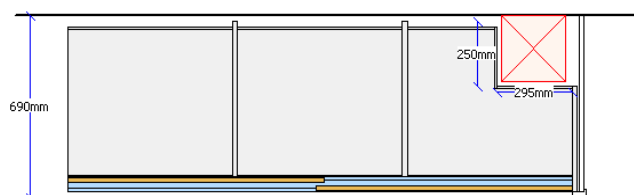
- Mejorada la visualización en 3D del armario con suavizado de las líneas inclinadas y más nitidez en la visualización de los materiales. Además la ropa se visualiza no solo en 2D sino también en 3D.



- En 3D se pueden ocultar las puertas del armario de forma independiente. Pulsando sobre la puerta se oculta, y pulsando de nuevo en el hueco, vuelve a aparecer la puerta. De este modo se puede mostrar el armario viendo el interior y algunas de las puertas al mismo tiempo.

Estructura

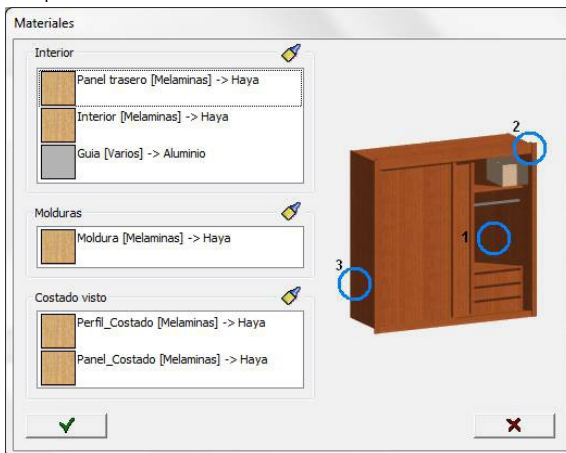
- Ahora se puede introducir manualmente la distancia lateral del separador vertical dentro de la solapa de estructura, respecto al costado del módulo.
- Cajeo de un pilar:
 - Mejoras en su visualización en 2D
 - Si se modifica un obstáculo, se actualiza automáticamente el cajeo del módulo al que afecta.
 - Si se borra el obstáculo, se borra también el cajeo.
 - Se eliminan los cajeos al cambiar el tipo de arquitectura.



Materiales del armario

Selección de materiales para el interior del armario:

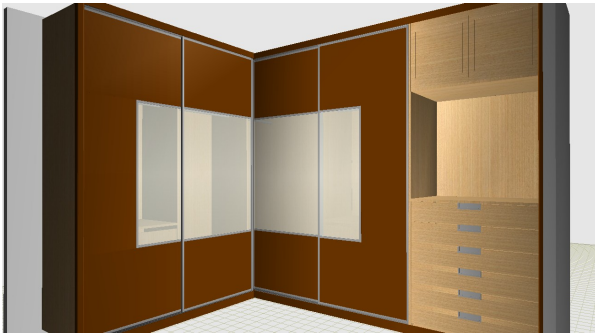
- Se ha agrandado el dialogo donde se eligen estos materiales para mostrar todos los materiales a la vez.



- Ahora el panel trasero puede tener material distinto al del resto del interior del armario.
- Se pueden guardar por defecto los materiales del interior del armario, trasera, costados vistos, puertas y elementos del interior (estantes, cajones...) para que se utilicen en posteriores proyectos.
- Al cambiar el material del interior del armario, autoclosets, los elementos del interior (estantes, cajones...) se insertarán con dicho material por defecto.

Puertas

- Nuevos modelos de puertas correderas, batientes y plegables.

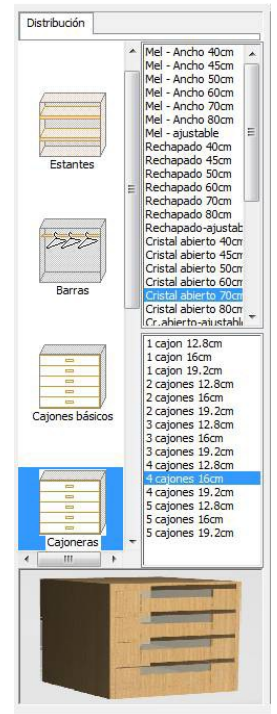


- El ancho de las puertas abatibles se ajusta al ancho de hueco.
- Si se seleccionan dos puertas para un hueco, este aumenta su anchura automáticamente.
- Nuevos materiales decorativos tipo tela y papel para puertas.

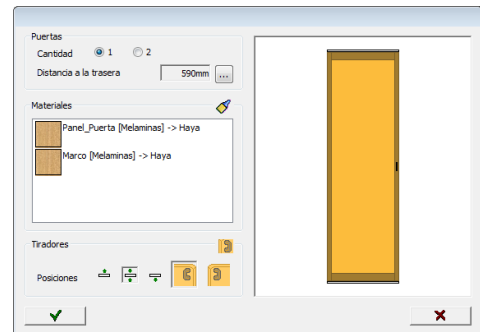
Distribución del interior

- Al seleccionar un elemento se muestra una imagen en la parte inferior para facilitar su identificación.
- Se pueden subir y bajar los accesorios del armario (estantes, cajones...) siguiendo los saltos de la cremallera, simplemente pulsando sobre el objeto y arrastrando con el ratón.
- Nuevos cajones de altura y fondo ajustable antes o después de la inserción.
- Nuevos cajones con uno o dos pomos o asas.
- Nuevos estantes y divisores con diferentes grosores y profundidades.

- Nuevo modelo de estante con fondo variable al que se le puede definir el fondo al colocarlo.
- Se puede ajustar el fondo de los divisores.
- Se puede ajustar la posición de las regletas respecto al frente del armario.
- Ahora se pueden editar los elementos de distribución una vez colocados (altura cajón, fondo estante y divisor, apertura puerta, posición de tiradores, regletas...).
- Se puede controlar posición de algunos accesorios como corbateros, cinturoneros desde el panel trasero del armario. Además su elevación se calcula respecto a la base del hueco en el que se coloca, no respecto a la base del módulo como en las versiones anteriores.



- Ahora hay disponibles puertas para colocar en un hueco del interior del armario. Se pueden ajustar la posición respecto a la trasera del armario. Se puede elegir si llevan tirador, y en ese caso, su modelo y posición.



Presupuestos

- Se ha añadido a la pantalla de Presupuesto y a su impresión las medidas de las puertas, información de su material y % de cobertura de sus paneles.
- La primera pantalla del presupuesto muestra el precio del interior, puertas y molduras.
- Los elementos iguales en el presupuesto (misma referencia, medidas y precio), se agrupan y se muestra la cantidad total.
- Se puede aplicar un descuento al presupuesto.
- En el editor de precios se puede crear una nueva tarifa, utilizando los precios de una existente, aplicando un factor multiplicador. Además, para puertas japonesas, dentro de la misma serie, puede haber distintos porcentajes según el número de paneles.
- Se puede ajustar el precio del presupuesto con un incremento general en % y un descuento en % o un valor en dinero.
- Las puertas que llevan 2 batientes en un mismo hueco, se presupuestan como dos puertas separadas. En presupuesto se ha añadido un texto (2 puertas) para identificarlas en el listado de precios.
- En el presupuesto se incluyen los tiradores de los cajones y puertas interiores. Los tiradores del mismo modelo se agrupan.