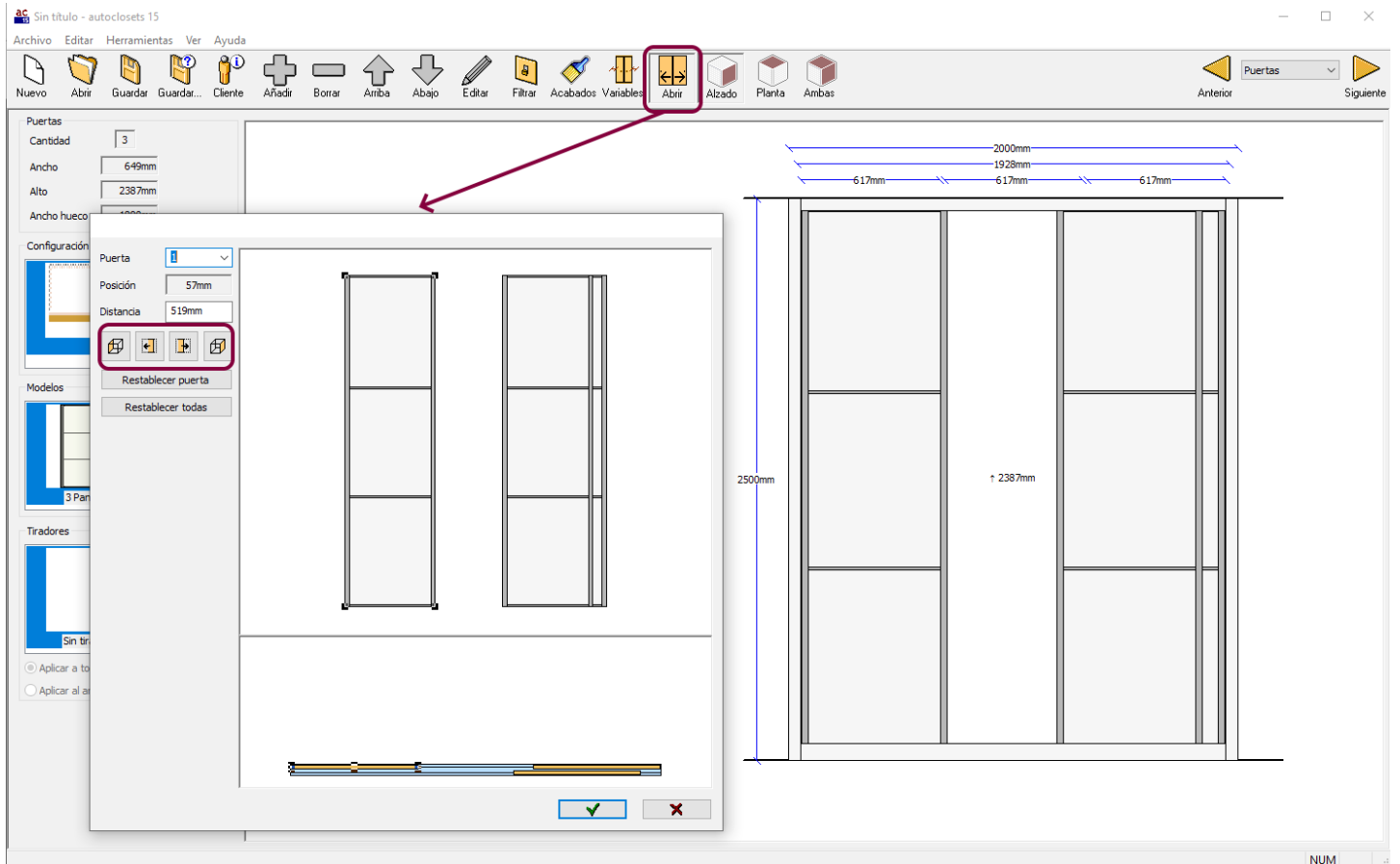


# autoclosets® 15

## Principales Mejoras respecto la versión 14

### Apertura de puertas correderas

Se ha añadido el diálogo de apertura de puertas, accesible desde la vista de puertas solo para correderas. Accesible desde el nuevo botón de la barra superior “Abrir”. En este diálogo se puede introducir una distancia e ir moviendo las puertas a izquierda o derecha, colocarlas al tope por una lado o por el otro. Esto nos sirve para dejarlas “abiertas”, así cuando se inserten en en el 3D, se podrá ver parte del interior del armario sin tener que ocultar todas las puertas.



## Nuevas opciones en el listado de despiece.

Se han añadido dos opciones en los listados de despiece:

- Listado con croquis de cada una de las piezas.

The screenshot shows a software window for generating a BOM. At the top, there is a 'Formato' dropdown set to 'Ms Excel (\*.xls)' and a 'Fichero' field containing 'CutList.xls'. A checkbox labeled 'Exportar la posición de los agujeros de cremallera necesarios' is checked. Below this is a toolbar with several icons: a box with a red 'X' (highlighted with a red square), a paperclip, 'mm.', a folder, a cube, a pencil, and a printer. The main area contains a table with columns: 'N...', 'Ancho', 'Largo', 'Alto', 'Referencia', 'Descripción', 'Material', 'Elev.', and 'Agujeros'. The table lists four items (rows 1, 3, 5, 7) for 'Armario 1. Mueble1. Lateral', 'Armario 1. Mueble2. Lateral', 'Armario 1. Mueble3. Lateral', and 'Armario 1. Mueble4. Lateral'. Each row includes a drawing of a rectangular piece with dimensions (e.g., 640x2387) and a reference number (2387). At the bottom right, there are two buttons: a green checkmark and a red 'X'.

- Se ha añadido la información del grosor del tablero en la descripción de la pieza:

The screenshot shows a software window for generating a BOM. At the top, there is a 'Formato' dropdown set to 'Ms Excel (\*.xls)' and a 'Fichero' field containing 'CutList.xls'. A checkbox labeled 'Exportar la posición de los agujeros de cremallera necesarios' is checked. Below this is a toolbar with several icons: a folder, a paperclip, 'mm.', a folder, a cube, a pencil, and a printer. The main area contains a table with columns: 'C...', 'N...', 'Ancho', 'Largo', 'Alto', 'Material', 'Referencia', 'Elev.', and 'Agujeros'. The table lists six items (rows 1 to 6) for 'Armario 1. Mueble1. Lateral', 'Armario 1. Mueble2. Lateral', 'Armario 1. Mueble3. Lateral', 'Armario 1. Mueble4. Lateral', 'Armario 1. Mueble5. Lateral', and 'Armario 1. Mueble6. Lateral'. The 'Material' column for all items is 'Haya 01-19', which is highlighted with a red square.

- Agrupar las piezas idénticas en la misma línea.

Formato: Ms Excel (\*.xls)      Fichero: CutList.xls

Exportar la posición de los agujeros de cremallera necesarios

mm.

C...	N.	Ancho	Largo	Alto	Materia	Referencia	Elev.	Agujeros
2		640	2387	19	Haya 01-19		64	
2		580	2387	19	Haya 01-19		64	
1		615	2928	19	Haya 01-19		45	
1		615	2928	19	Haya 01-19		2451	
1		2928	2425	10	Haya 01-10		45	
1		60	2890	49	Aluminio-49		2451	
1		60	2890	64	Aluminio-64		0	
3		982	2387	20	Blanco 02-20	C01_1	64	
2		670	2500	19	Blanco 02-19	Tipo_001	0	
1	0	55	2890	20	Blanco 02-20	MS001	2445	
1	1	72	2890	20	Blanco 02-20	MI001	0	
2	2	55	2500	30	Blanco 02-30	ML001	0	

✓      ✗

### Nuevos menús de asignación de materiales.

Se han rediseñado los menús de aplicación de materiales para facilitar esta asignación y para establecerlos “por defecto”

Materiales

Interior

- Panel trasero [Melaminas] -> Haya 01
- Interior [Melaminas] -> Haya 01
- Guia [Aceros y metales] -> Aluminio

Molduras

- Moldura [Lacados] -> Blanco 02
- Moldura superior [Lacados] -> Blanco 02
- Moldura inferior [Lacados] -> Blanco 02

Costado visto

- Panel\_Costado [Lacados] -> Blanco 02

Aplicar material a los objetos seleccionados

Barnizados  
Lacados  
Laminados  
Laminados, Egger  
Melaminas  
Rechapados

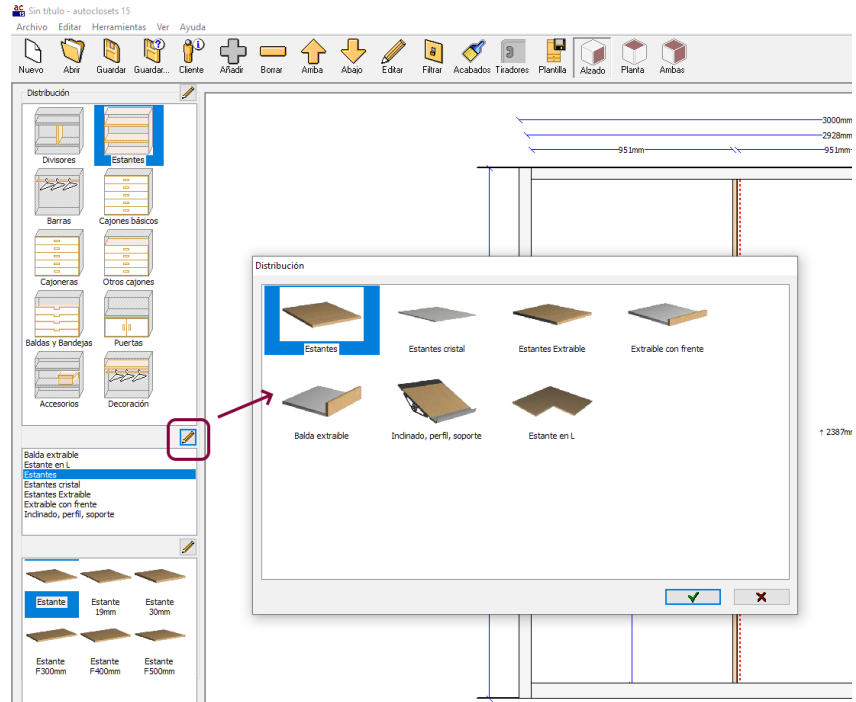
Blanco	Aliso 01	Aliso 01 Rotado	Aliso 02	Aliso 02 Rotado	Aliso 03	Aliso 03 Rotado
Betula 01	Betula 01 Rotado	Betula 02	Betula 02 Rotado	Betula 03	Betula 03 Rotado	Betula 04
Betula 04 Rotado	Betula 05	Betula 05 Rotado	Betula 06	Betula 06 Rotado	Betula 07	Betula 07 Rotado

Establecer por defecto

✓      ✗

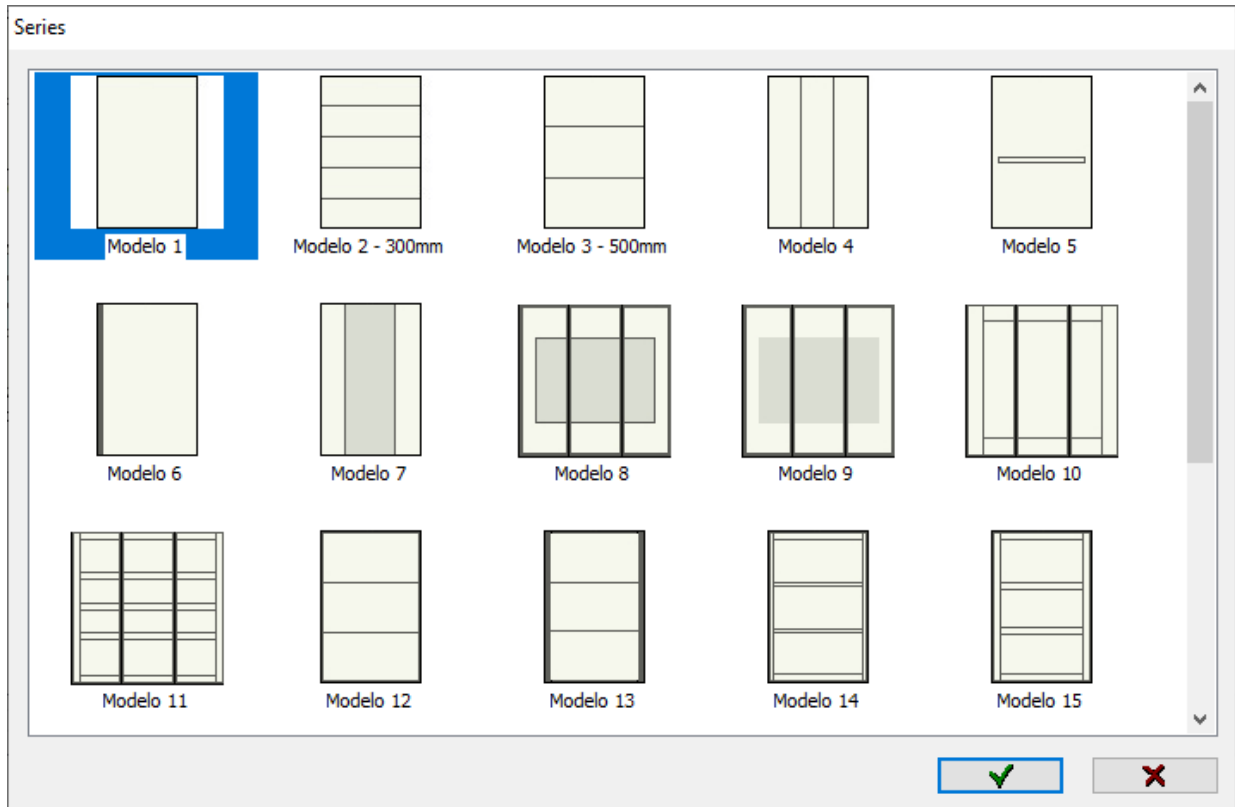
## Nuevos botones de selección de elementos.

Se han añadido nuevos botones para facilitar la selección de elementos de forma más visual.

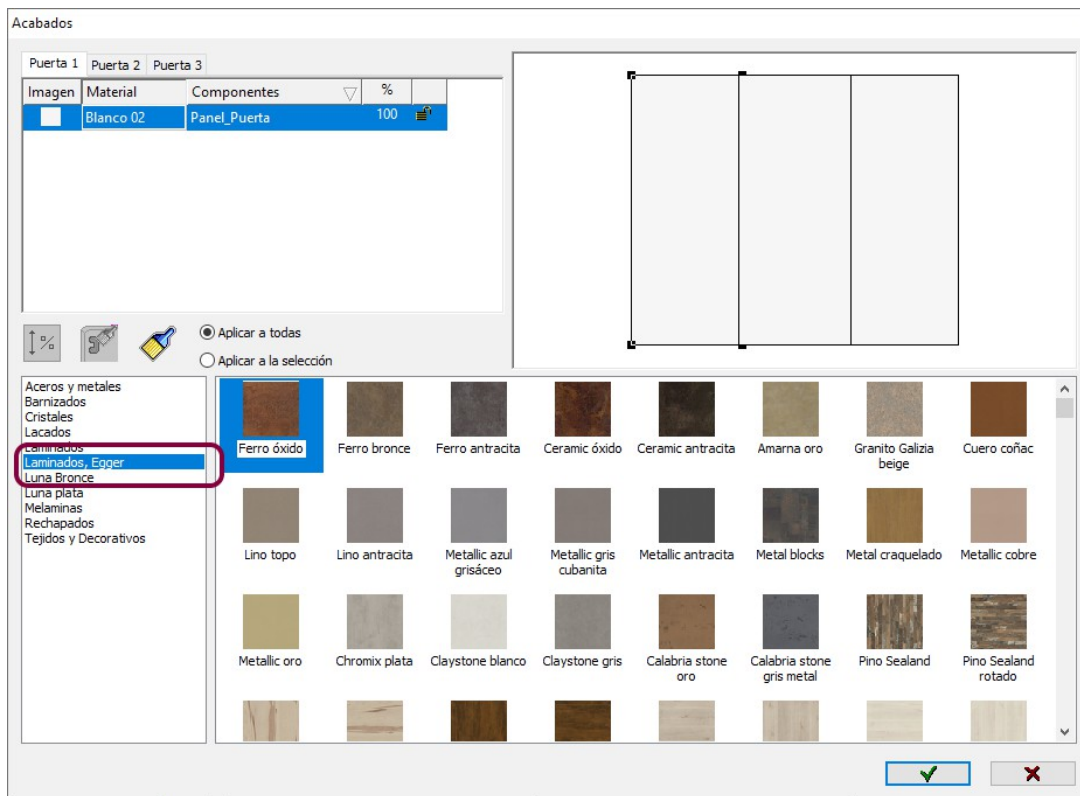


## Actualización de catálogos.

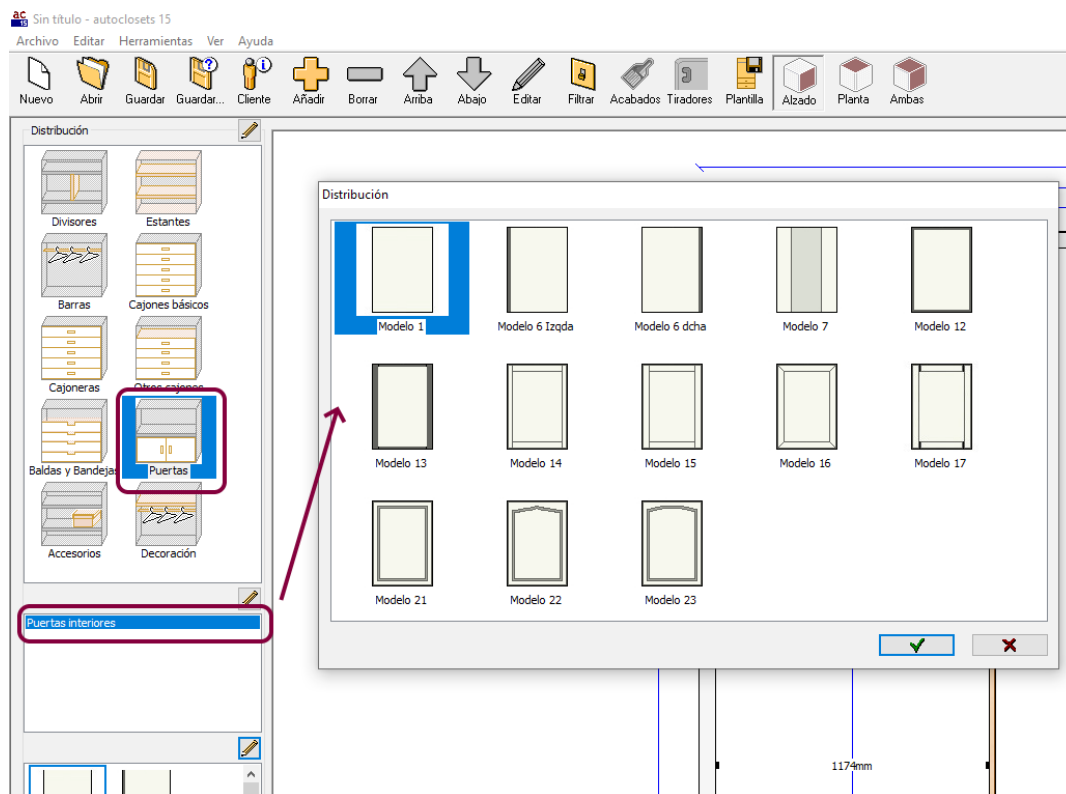
- Se han añadido y actualizado los modelos de puerta. Se han reorganizado y se han modificado algunos modelos para que se les pueda cambiar el tamaño a los paneles y combinar cristal con otros materiales en algunos modelos de puertas.



- Actualización de materiales. Se ha revisado los que ya estaban en el programa cambiando algunos jpg y se han añadido nuevos materiales como Egger, algunos barnizados, metales, tejidos, lacados.



- Se han añadido modelos de puertas interiores.



### Otras mejoras.

Corrección y mejoras de programación internas de pequeños “bugs” reportados por usuarios. Mejora y rediseño de botones y menús para facilitar el manejo del programa.