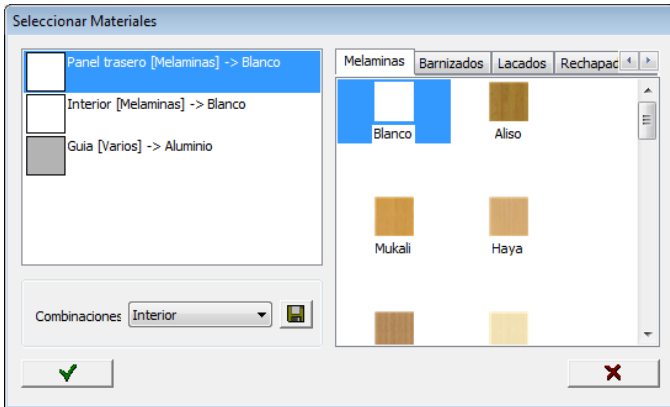


# autoclosets® 8

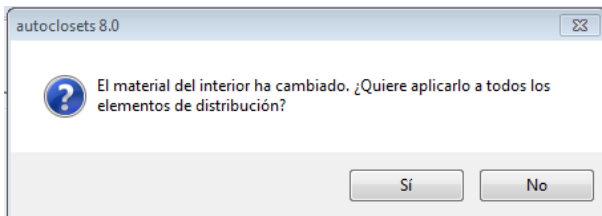
## Principales mejoras respecto a la versión 7.0

### MATERIALES

- Se pueden guardar los materiales por defecto del interior, trasera, costados vistos, puertas y elementos del interior (estantes, cajones...) para que se utilicen en posteriores proyectos. Se ha añadido un icono con un disquete de manera que al pulsar sobre él, se guardan los materiales seleccionados actualmente en la ventana.

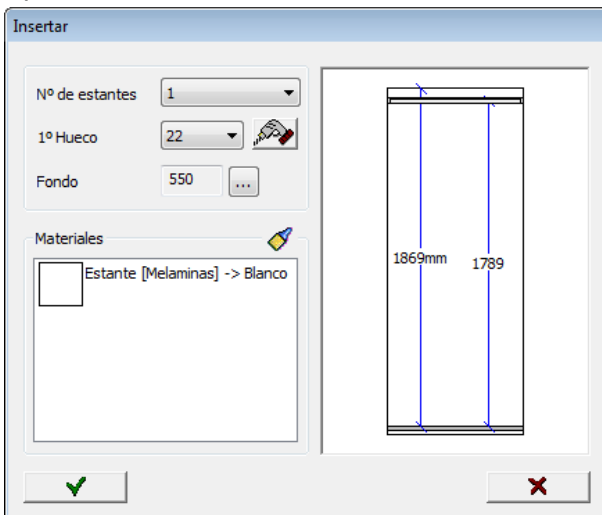


- Ahora se puede aplicar automáticamente el material del interior a los elementos del interior (estantes, cajones...). Al cambiar el material del interior del armario, en la solapa de Librerías, autoclosets pregunta si queremos aplicar este material a todos los elementos del interior. Si ya se han insertado elementos previamente, se aplicará el material a todos ellos, y las inserciones de nuevos elementos se harán con el material del interior del armario por defecto.

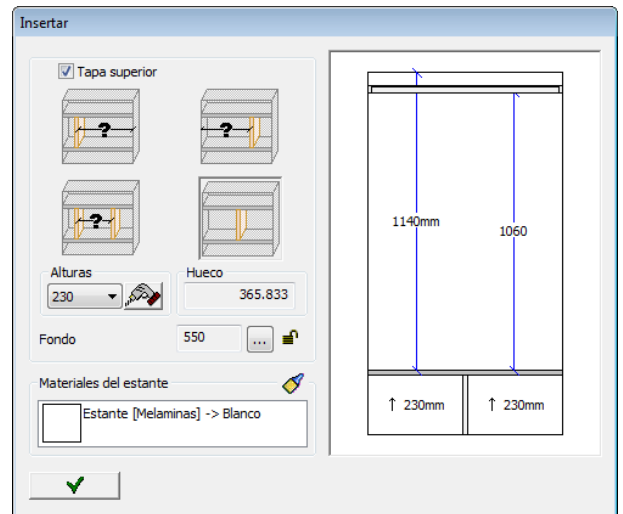


### DISTRIBUCION

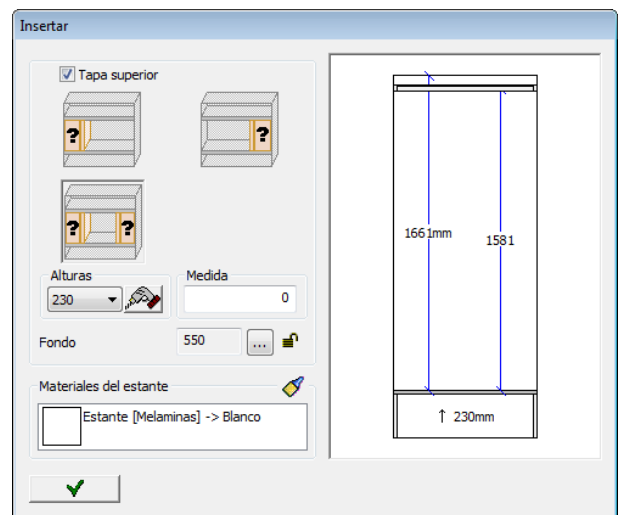
- Nuevo modelo de estante con fondo variable al que se le puede definir el fondo al colocarlo.



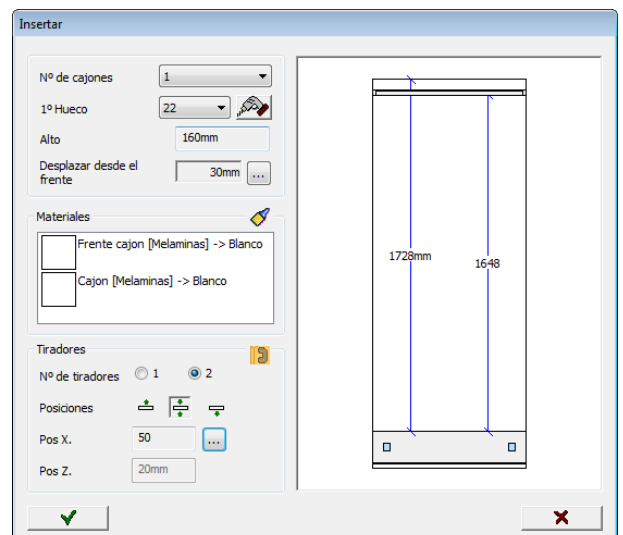
- Se puede ajustar el fondo de los divisores.



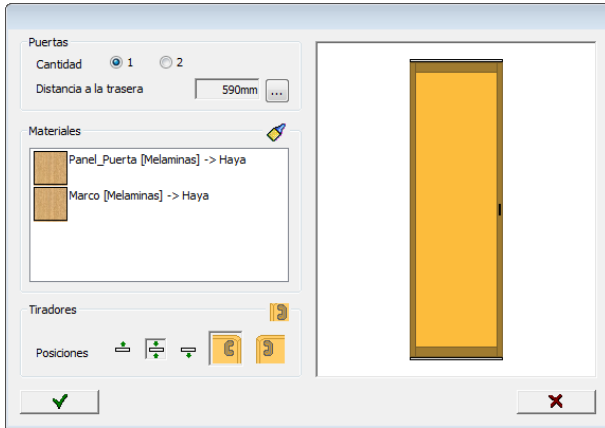
- Se puede ajustar la posición de las regletas respecto al frente del armario.



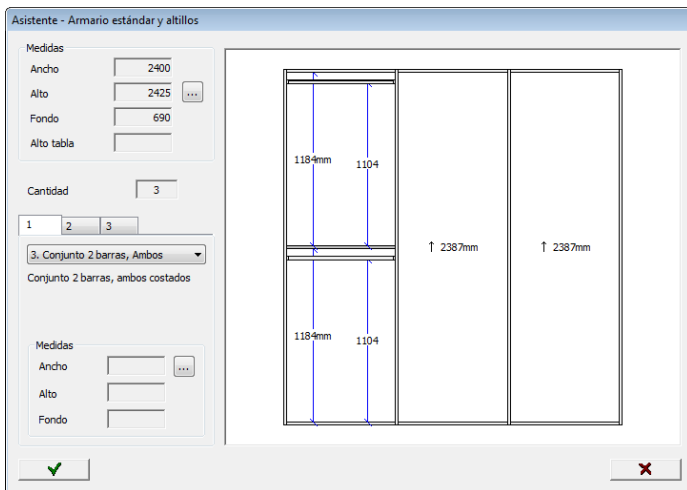
- Se pueden añadir cajones con uno o dos pomos o asas. Los modelos disponibles son los mismos que para las puertas interiores. La posición de los tiradores puede ser arriba, en medio o abajo.



- El fondo de los cajones se reduce automáticamente dependiendo del fondo del tirador para que no choque con la puerta del armario. También se puede ajustar la distancia del cajón al frente del armario manualmente. Si cambiamos el modelo de tirador y su fondo es distinto al actual. El programa pregunta si se quiere modificar dicha medida o continuar con la que había.
- Se puede controlar la posición del tirador en las puertas interiores, además de izquierda o derecha, ahora se puede seleccionar arriba, en medio o abajo.



- Ahora se pueden editar los elementos de distribución una vez colocados (altura cajón, fondo estante y divisor, apertura puerta, posición de tiradores, regletas...).
- Ahora después de seleccionar una combinación de módulos en un armario, se puede modificar el diseño entrando de nuevo en el diálogo de módulos y cambiando lo que se desee.



## VISUALIZACION

- Ahora se pueden activar/desactivar los costados vistos individualmente de las puertas en el dialogo de On/Off (tanto en 2D como 3D).
- Controlada la visualización de los elementos que no ocupan hueco dentro de un hueco (cajas, cinturero, ropa...) para que al editar el hueco no se vean elementos de otros huecos como en autoclosets 7.

- Mejorada la visualización en 3D del armario con suavizado de las líneas inclinadas y más nitidez en la visualización de los materiales. Además la ropa se visualiza no solo en 2D sino también en 3D.



## EXPORTACION A AUTOKITCHEN

- Ahora en autokitchen se ocultan los tiradores junto a las puertas del armario.
- Si el armario exportado tiene ropa, esta aparece en autokitchen en 3D.

## PRESUPUESTOS

- Se puede ajustar el precio del presupuesto con un incremento general en %. Este Incremento se añade en la misma ventana que el descuento. El incremento se aplica a cada línea del presupuesto.
- Se ha añadido dos botones a la ventana donde se define el descuento para indicar si la cantidad es % o un valor en euros.
- Las puertas que llevan 2 batientes en un mismo hueco, se presupuestan como dos puertas separadas. En presupuesto se ha añadido un texto (2 puertas) para identificarlas en el listado de precios.
- En el presupuesto se incluyen los tiradores de los cajones y puertas interiores. Los tiradores del mismo modelo se agrupan.

## FABRICACION

- Se ha mejorado la clasificación de los elementos que se exportan para fabricación tanto para el listado como para la visualización del esquema de los componentes en alzado. Ahora se diferencia entre: Frente, molduras, barras, cajones, puertas interiores y resto de elementos interiores donde se incluye el armazón.
- Nuevas exportaciones para los programas de optimización de corte Optimik 3, Magi-Cut y Opticut.
- Mejorada la exportación del fichero de corte directa a Excel.